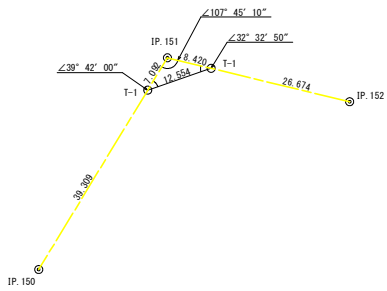
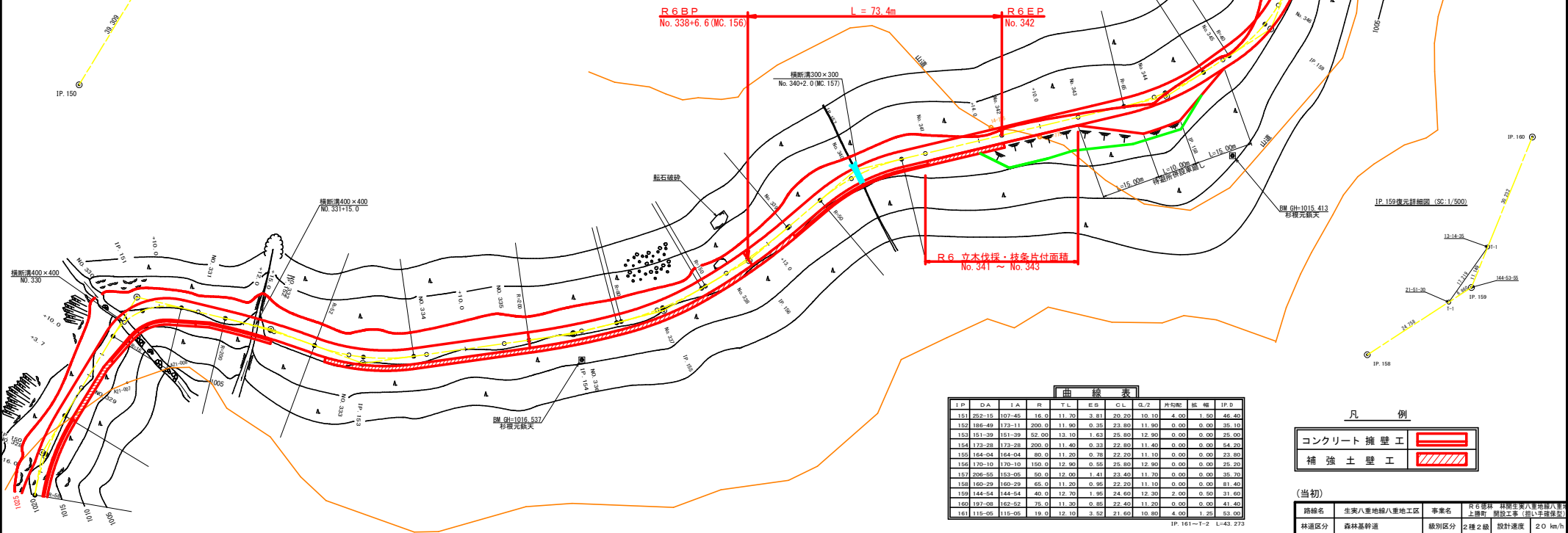
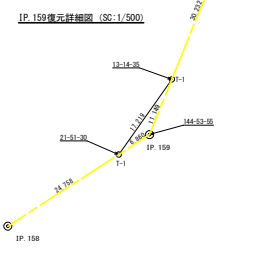
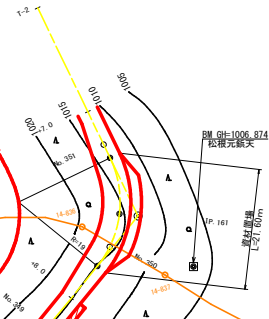
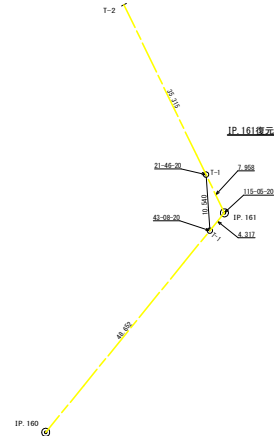




IP. 151復元詳細図 (SC:1/500)



IP. 161復元詳細図 (SC:1/500)



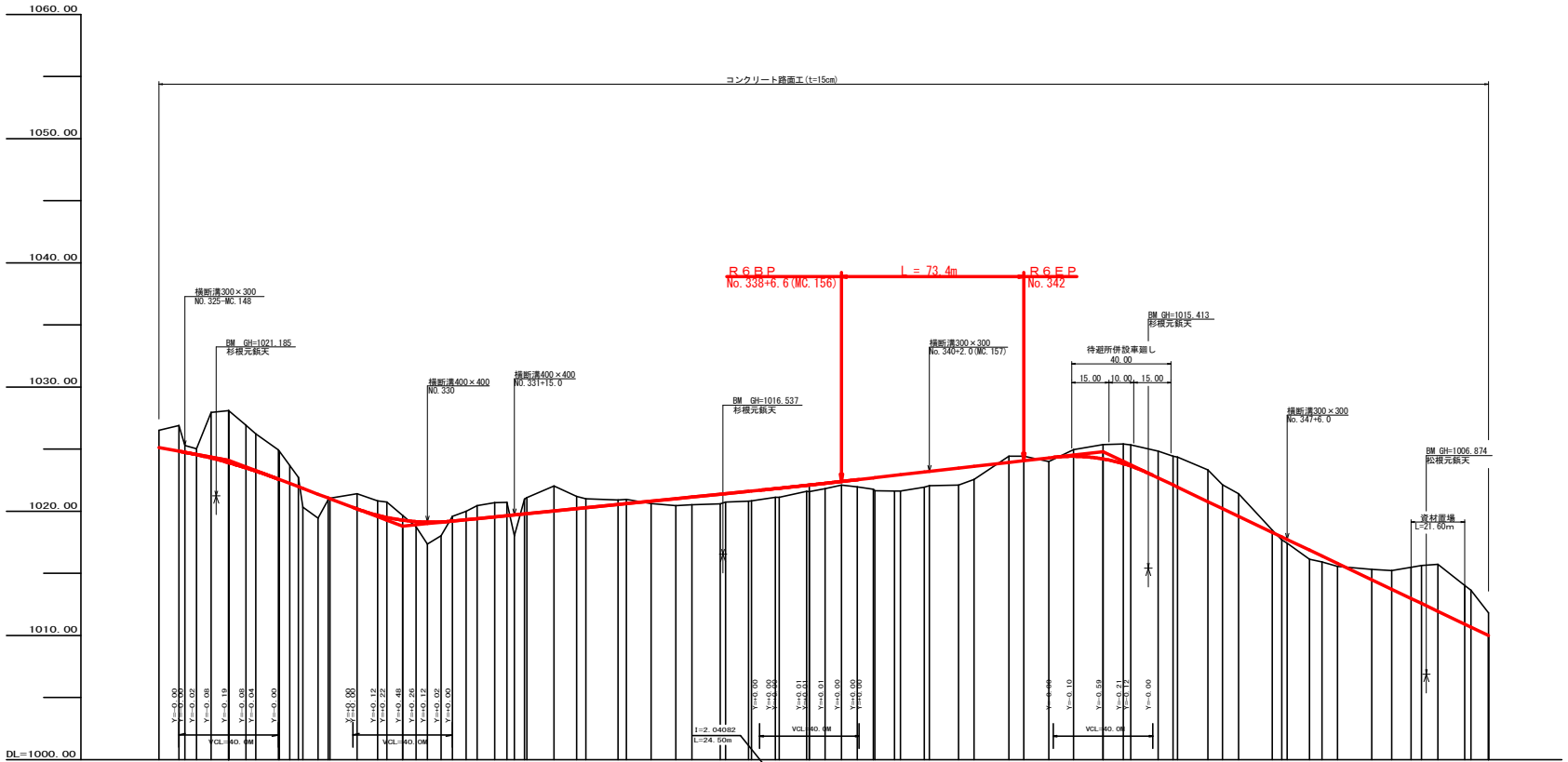
IP	DA	IA	R	TL	ES	CL	CL/2	片勾配	橋幅	IP.B
151	252-15	107-45	16.0	11.70	3.81	20.20	10.10	4.00	1.50	46.40
152	186-49	173-11	200.0	11.90	0.39	23.80	11.90	0.00	0.00	35.10
153	151-39	151-39	62.00	13.10	1.63	25.80	12.90	0.00	0.00	25.00
154	173-28	173-28	200.0	11.40	0.33	22.80	11.40	0.00	0.00	54.20
155	164-04	164-04	80.0	11.20	0.78	22.20	11.10	0.00	0.00	23.80
156	170-10	170-10	150.0	12.90	0.55	25.80	12.90	0.00	0.00	25.20
157	206-55	153-05	80.0	12.00	1.41	23.40	11.70	0.00	0.00	35.70
158	160-29	160-29	65.0	11.20	0.90	22.20	11.10	0.00	0.00	81.40
159	144-84	144-84	40.0	12.70	1.90	24.60	12.30	2.00	0.00	31.00
160	182-08	150-52	75.0	11.30	0.80	22.40	11.20	0.00	0.00	41.40
161	115-05	115-05	19.0	12.10	3.52	21.60	10.80	4.00	1.20	93.00

IP. 161-T-2 L=43.273

凡例



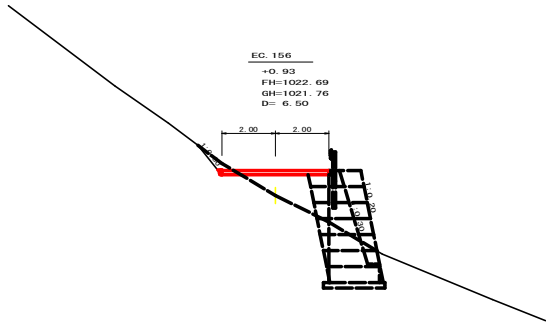
路線名	生実八重地線八重地工区	事業名	R6森林 林道生実八重地線八重地工区
林道区分	森林基幹道	級別区分	2種2級 設計速度 20 km/h
年度	令和 6 年度	施工主体	徳島県
名称	平面図面	1 葉中	1 番
施工地	徳島県 勝浦郡 上勝町		
縮尺	1/500	図面番号	14 - 1
審査者	設計者		
測点	NO. 327+9.9 (EBC 149.150) ~ NO. 251+7.0		



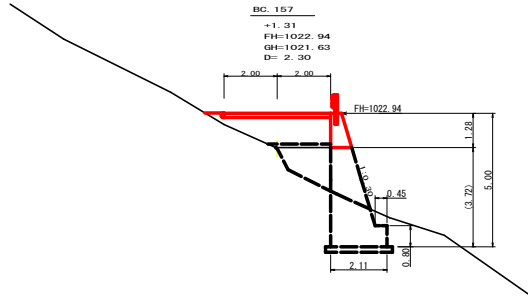
勾配	1=-7.57143 L=70.0		1=-2.01149 L=139.2		1=-2.01149 L=139.2		1=-9.54223 L=155.10m		0.00	
盛土高	1.39		0.67		0.67		0.31		0.00	
切取高	0.00		0.00		0.00		0.00		0.00	
計画高	1025.12		1024.95		1024.95		1024.95		1024.95	
地盤高	1026.51		1026.51		1026.51		1026.51		1026.51	
追加距離	7.40		7.40		7.40		7.40		7.40	
距離	7.40		7.40		7.40		7.40		7.40	
測点	No.148		No.149		No.150		No.151		No.152	
曲線	R=100.00		R=100.00		R=100.00		R=100.00		R=100.00	
1P間距離	26.6		39.7		21.9		46.4		35.1	

(当初)

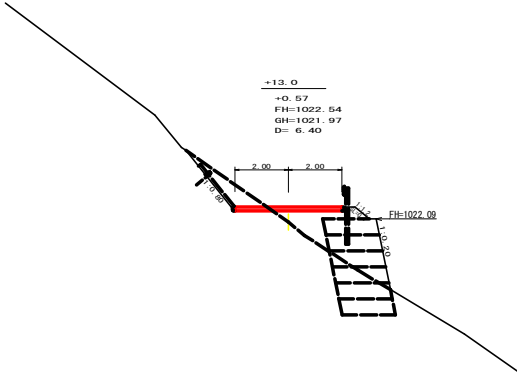
路線名	生実八重地線八重地工区	事業名	R6森林 林道生実八重地線八重地工区
林道区分	森林基幹道	類別区分	2種之線
年度	令和 6 年度	設計速度	20 km/h
名称	縦断面	施工主体	徳島県
縮尺	H1/1000 V1/200	図面番号	14 - 2
番表者		設計者	
測点	No.224+11.9(BC.148) ~ No.251+7.0		



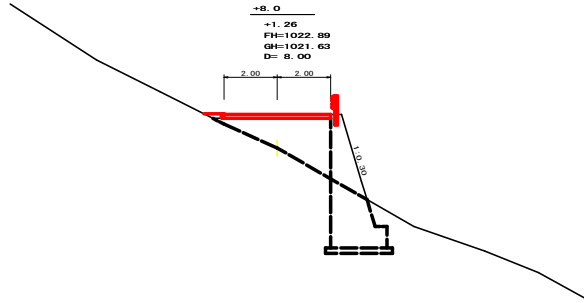
測点	EC.156	点間距離	6.50 m
偏心距離	(切土: m, 盛土: m)	(法面左: m, 法面右: m)	
名称・種別・細別			
掘削 (切土)	オープン	硬質土	
	カット	軟岩(比率)	(:)
	片切	硬質土	
盛土	路床盛土	-	
	路体盛土	-	
	補強盛土	-	
掘削 (保掘)		硬質土	
		軟岩(比率)	(:)
埋戻し	埋戻(前)	-	
	埋戻(後)	埋戻C	
法面	機械整形	硬質土	
		軟岩1(A)	
土羽	削取整形	硬質土	
掘削 (側溝堀)		硬質土	
		軟岩(比率)	(:)
路面工	コンクリート	(t=15cm)	4.00



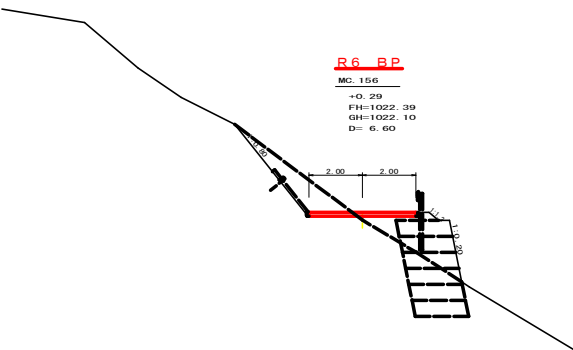
測点	BC.157	点間距離	2.30 m
偏心距離	(切土: m, 盛土: m)	(法面左: m, 法面右: m)	
名称・種別・細別			
掘削 (切土)	オープン	硬質土	
	カット	軟岩(比率)	(:)
	片切	硬質土	
盛土	路床盛土	-	3.50
	路体盛土	-	0.30
	補強盛土	-	
掘削 (保掘)		硬質土	
		軟岩(比率)	(:)
埋戻し	埋戻(前)	-	0.00
	埋戻(後)	埋戻C	0.00
法面	機械整形	硬質土	
		軟岩1(A)	
土羽	削取整形	硬質土	
掘削 (側溝堀)		硬質土	
		軟岩(比率)	(:)
路面工	コンクリート	(t=15cm)	4.00



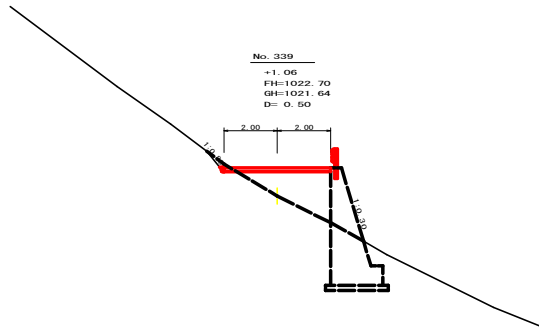
測点	+13.0	点間距離	6.40 m
偏心距離	(切土: m, 盛土: m)	(法面左: m, 法面右: m)	
名称・種別・細別			
掘削 (切土)	オープン	硬質土	
	カット	軟岩(比率)	(:)
	片切	硬質土	
盛土	路床盛土	-	
	路体盛土	-	
	補強盛土	-	
掘削 (保掘)		硬質土	
		軟岩(比率)	(:)
埋戻し	埋戻(前)	-	
	埋戻(後)	埋戻C	
法面	機械整形	硬質土	
		軟岩1(A)	
土羽	削取整形	硬質土	
掘削 (側溝堀)		硬質土	
		軟岩(比率)	(:)
路面工	コンクリート	(t=15cm)	4.00



測点	+9.0	点間距離	8.00 m
偏心距離	(切土: m, 盛土: m)	(法面左: m, 法面右: m)	
名称・種別・細別			
掘削 (切土)	オープン	硬質土	
	カット	軟岩(比率)	(:)
	片切	硬質土	
盛土	路床盛土	-	0.00
	路体盛土	-	0.00
	補強盛土	-	
掘削 (保掘)		硬質土	
		軟岩(比率)	(:)
埋戻し	埋戻(前)	-	
	埋戻(後)	埋戻C	
法面	機械整形	硬質土	
		軟岩1(A)	
土羽	削取整形	硬質土	
掘削 (側溝堀)		硬質土	
		軟岩(比率)	(:)
路面工	コンクリート	(t=15cm)	4.00



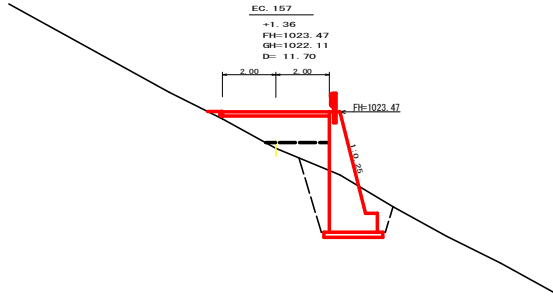
測点	MC.156	点間距離	6.60 m
偏心距離	(切土: m, 盛土: m)	(法面左: m, 法面右: m)	
名称・種別・細別			
掘削 (切土)	オープン	硬質土	
	カット	軟岩(比率)	(:)
	片切	硬質土	
盛土	路床盛土	-	
	路体盛土	-	
	補強盛土	-	
掘削 (保掘)		硬質土	
		軟岩(比率)	(:)
埋戻し	埋戻(前)	-	
	埋戻(後)	埋戻C	
法面	機械整形	硬質土	
		軟岩1(A)	
土羽	削取整形	硬質土	
掘削 (側溝堀)		硬質土	
		軟岩(比率)	(:)
路面工	コンクリート	(t=15cm)	4.00



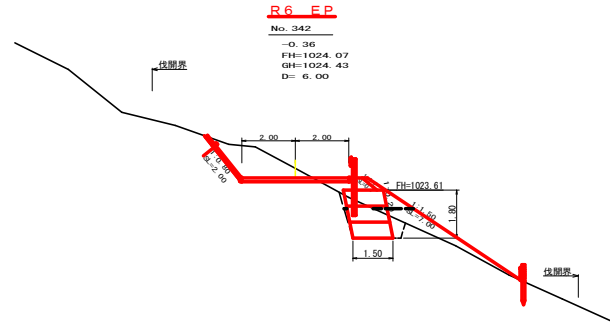
測点	No.339	点間距離	0.50 m
偏心距離	(切土: m, 盛土: m)	(法面左: m, 法面右: m)	
名称・種別・細別			
掘削 (切土)	オープン	硬質土	
	カット	軟岩(比率)	(:)
	片切	硬質土	
盛土	路床盛土	-	
	路体盛土	-	
	補強盛土	-	
掘削 (保掘)		硬質土	
		軟岩(比率)	(:)
埋戻し	埋戻(前)	埋戻C	
	埋戻(後)	埋戻C	
法面	機械整形	硬質土	
		軟岩1(A)	
土羽	削取整形	硬質土	
掘削 (側溝堀)		硬質土	
		軟岩(比率)	(:)
路面工	コンクリート	(t=15cm)	4.00

(当初)

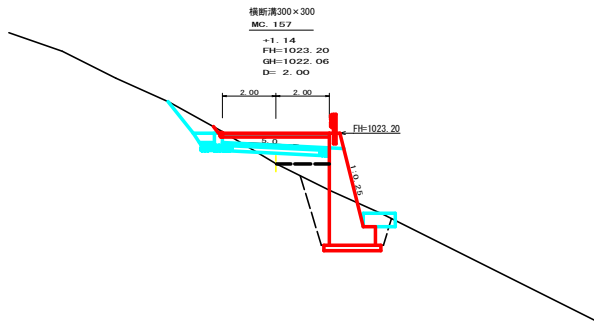
路線名	生実八重地線八重地区区	事業名	R6線林 林道生実八重地線八重地区区
林道区分	森林基幹道	級別区分	2種2級 設計速度 2.0 km/h
年度	令和 6 年度	施工主体	徳島県
名称	横断図面	3 葉中	1 番
施工地	徳島県 勝浦郡 上野町		
縮尺	1/100	図面番号	14 - 3
審表者	設計者		
測点	NO.339+6.0(MC.156) ~ NO.339+10.3(BC.157)		



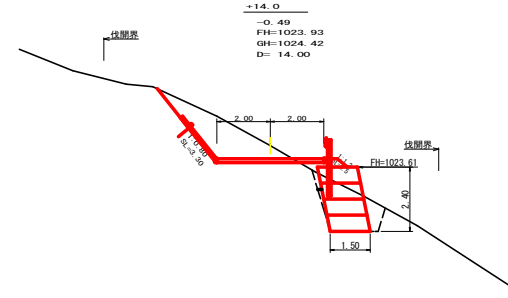
測点	EC. 157	点間距離	11.70 m
偏心距離	(切土)	m.盛土	m)
	(法面左)	m.法面右	m)
名称・種別・細別			
掘削(切土)	オープン	硬質土	
	カット	軟岩(比率)	(:)
	片切	硬質土	0.00
盛土	路床盛土	-	3.30
	路体盛土	-	1.30
	補強盛土	-	-
掘削(床掘)	硬質土	6.00	
	軟岩(比率)		(:)
埋戻し	埋戻(前)	-	1.00
	埋戻(後)	埋戻C	1.70
法面	機械整形	硬質土	
		軟岩I(A)	
土羽	削取整形	硬質土	
掘削(側溝部)	硬質土		
路面工	コンクリート	(t=15cm)	4.00



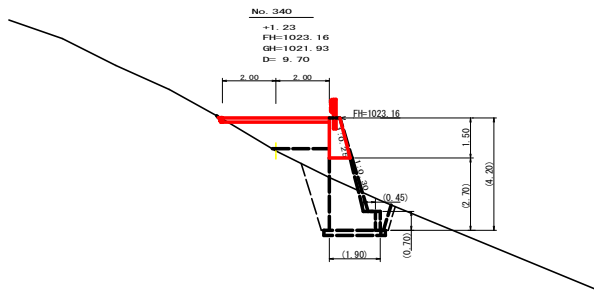
測点	No. 342	点間距離	6.00 m
偏心距離	(切土)	m.盛土	m)
	(法面左)	m.法面右	m)
名称・種別・細別			
掘削(切土)	オープン	硬質土	
	カット	軟岩(比率)	(:)
	片切	硬質土	3.20
盛土	路床盛土	-	0.70
	路体盛土	-	1.80
	補強盛土	-	2.70
掘削(床掘)	硬質土	2.30	
	軟岩(比率)		(:)
埋戻し	埋戻(前)	-	0.30
	埋戻(後)	埋戻C	0.10
法面	機械整形	硬質土	2.00
		軟岩I(A)	
土羽	削取整形	硬質土	0.70
掘削(側溝部)	硬質土		
路面工	コンクリート	(t=15cm)	4.00



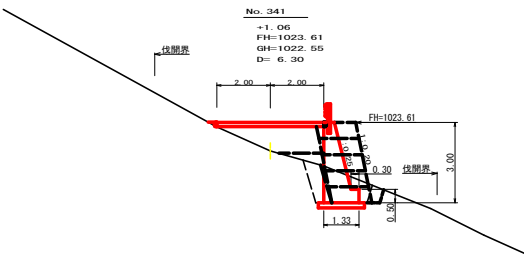
測点	MC. 157	点間距離	2.00 m
偏心距離	(切土)	m.盛土	m)
	(法面左)	m.法面右	m)
名称・種別・細別			
掘削(切土)	オープン	硬質土	
	カット	軟岩(比率)	(:)
	片切	硬質土	0.10
盛土	路床盛土	-	2.80
	路体盛土	-	1.00
	補強盛土	-	-
掘削(床掘)	硬質土	0.00	
	軟岩(比率)		(:)
埋戻し	埋戻(前)	-	0.90
	埋戻(後)	埋戻C	1.50
法面	機械整形	硬質土	
		軟岩I(A)	
土羽	削取整形	硬質土	
掘削(側溝部)	硬質土		
路面工	コンクリート	(t=15cm)	4.00



測点	+14.0	点間距離	14.00 m
偏心距離	(切土)	m.盛土	m)
	(法面左)	m.法面右	m)
名称・種別・細別			
掘削(切土)	オープン	硬質土	
	カット	軟岩(比率)	(:)
	片切	硬質土	4.70
盛土	路床盛土	-	0.50
	路体盛土	-	0.00
	補強盛土	-	3.60
掘削(床掘)	硬質土	3.50	
	軟岩(比率)		(:)
埋戻し	埋戻(前)	-	0.60
	埋戻(後)	埋戻C	0.10
法面	機械整形	硬質土	3.30
		軟岩I(A)	
土羽	削取整形	硬質土	0.50
掘削(側溝部)	硬質土		
路面工	コンクリート	(t=15cm)	4.00



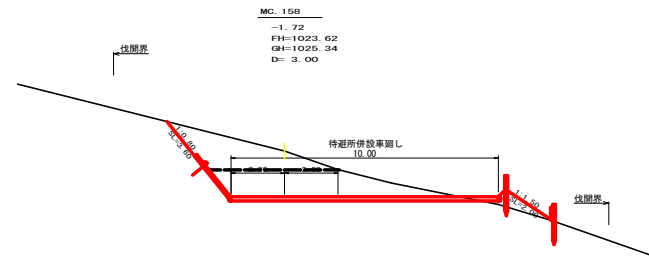
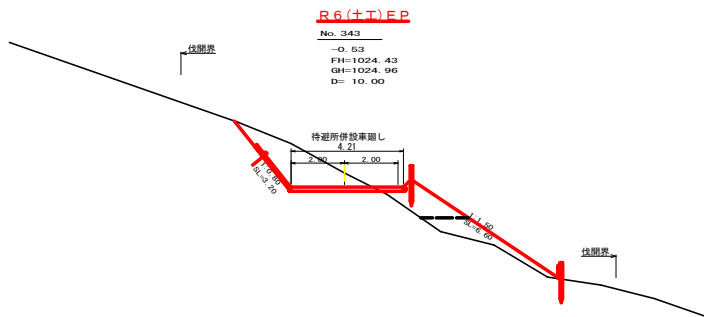
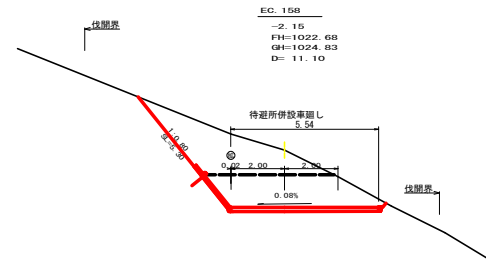
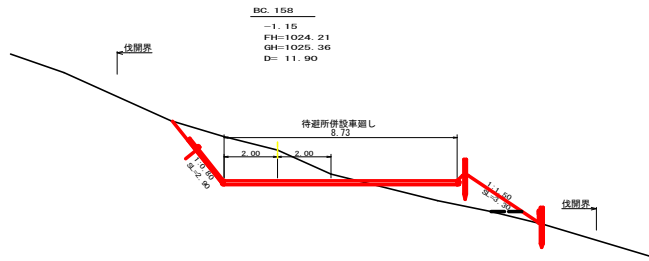
測点	No. 340	点間距離	9.70 m
偏心距離	(切土)	m.盛土	m)
	(法面左)	m.法面右	m)
名称・種別・細別			
掘削(切土)	オープン	硬質土	
	カット	軟岩(比率)	(:)
	片切	硬質土	0.00
盛土	路床盛土	-	3.00
	路体盛土	-	1.20
	補強盛土	-	-
掘削(床掘)	硬質土		
	軟岩(比率)		(:)
埋戻し	埋戻(前)	-	0.70
	埋戻(後)	埋戻C	1.40
法面	機械整形	硬質土	
		軟岩I(A)	
土羽	削取整形	硬質土	
掘削(側溝部)	硬質土		
路面工	コンクリート	(t=15cm)	4.00



測点	No. 341	点間距離	6.30 m
偏心距離	(切土)	m.盛土	m)
	(法面左)	m.法面右	m)
名称・種別・細別			
掘削(切土)	オープン	硬質土	
	カット	軟岩(比率)	(:)
	片切	硬質土	0.00
盛土	路床盛土	-	2.90
	路体盛土	-	0.40
	補強盛土	-	4.50
掘削(床掘)	硬質土	2.90	
	軟岩(比率)		(:)
埋戻し	埋戻(前)	-	0.50
	埋戻(後)	埋戻C	0.80
法面	機械整形	硬質土	0.00
		軟岩I(A)	
土羽	削取整形	硬質土	0.00
掘削(側溝部)	硬質土		
路面工	コンクリート	(t=15cm)	4.00

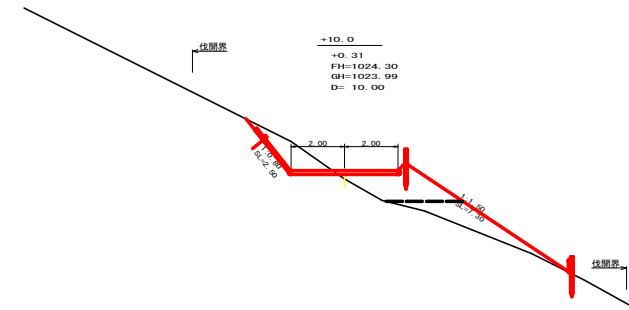
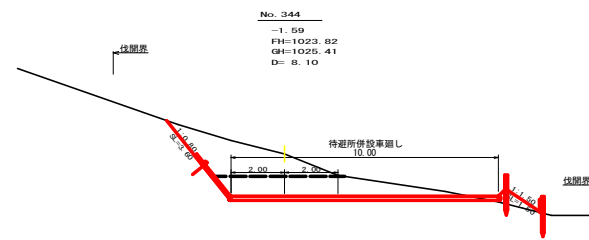
(当初)

路線名	生実八重地線八重地工区	事業名	R6森林 林道生実八重地線八重地工区
林道区分	森林基幹道	総別区分	2種2級 設計速度 2.0 km/h
年度	令和 6 年度	施工主体	徳島県
名称	横断面図	3 葉中	2 番
縮尺	1/100	図面番号	14 - 4
審表者		設計者	
測点	NO. 340 ~ NO. 342		



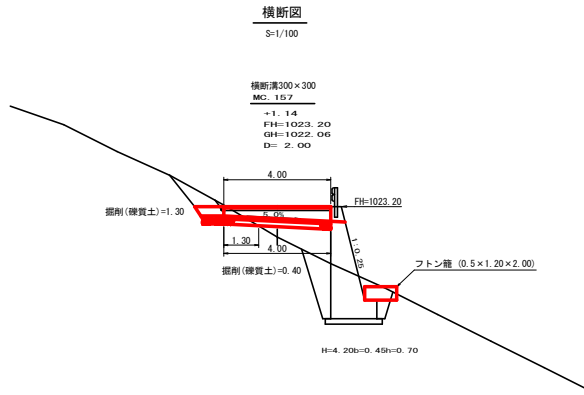
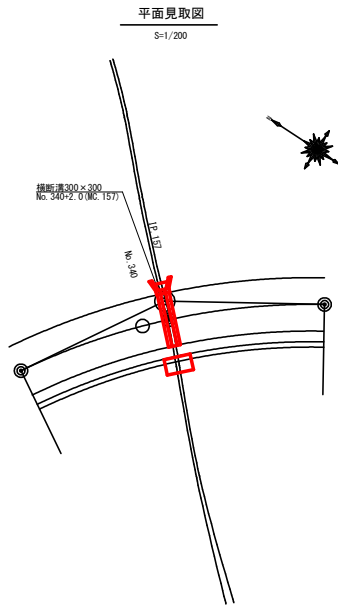
測点	No. 343	点間距離	10.00 m
偏心率	(切土)	m. 盛土	m
	(法面左)	m. 法面右	m
名称・種別・細別	オープン	硬質土	
	カット	軟岩(比率)	(:)
掘削(切土)	片切	硬質土	0.00
		軟岩(比率)	(:)
盛土	路床盛土	-	0.00
	路体盛土	-	0.00
掘削(保固)		硬質土	
		軟岩(比率)	(:)
埋戻し	埋戻(前)	-	
	埋戻(後)	埋戻C	
法面	機械整形	硬質土	0.00
		軟岩1(A)	
土羽	削取整形	硬質土	0.00
		硬質土	
掘削(側溝壁)		軟岩(比率)	(:)
路面工	コンクリート	(t=15cm)	

測点	+10.0	点間距離	10.00 m
偏心率	(切土)	m. 盛土	m
	(法面左)	m. 法面右	m
名称・種別・細別	オープン	硬質土	
	カット	軟岩(比率)	(:)
掘削(切土)	片切	硬質土	2.20
		軟岩(比率)	(:)
盛土	路床盛土	-	3.30
	路体盛土	-	2.90
掘削(保固)		硬質土	
		軟岩(比率)	(:)
埋戻し	埋戻(前)	-	
	埋戻(後)	埋戻C	
法面	機械整形	硬質土	2.50
		軟岩1(A)	
土羽	削取整形	硬質土	7.30
		硬質土	
掘削(側溝壁)		硬質土	
路面工	コンクリート	(t=15cm)	

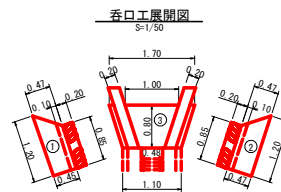
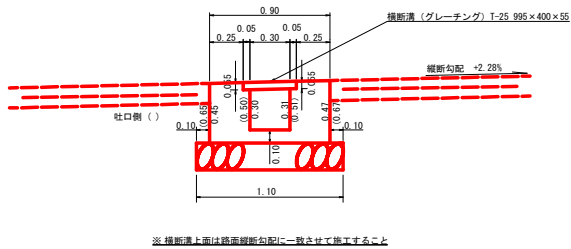


(当初)

路線名	生実八重地線八重地工区	事業名	R6路林 基層生実八重地線八重地 上層町 開地工事 (即ち平塚段型)
林道区分	森林基幹道	線別区分	2種2線 設計速度 20 km/h
年度	令和 6 年度	施工主体	徳島県
名称	横断図面	3 葉中	3 番
施工地	徳島県 勝浦郡 上勝町		
縮尺	1/100	図面番号	14 - 5
審表者	設計者		
測点	NO. 342+10.0 ~ NO. 344+14.1 (EC. 159)		



横断側溝(グレーチング)受台断面図
S=1/20



呑口数量計算
設点 No. 340+2.0(MC. 157)

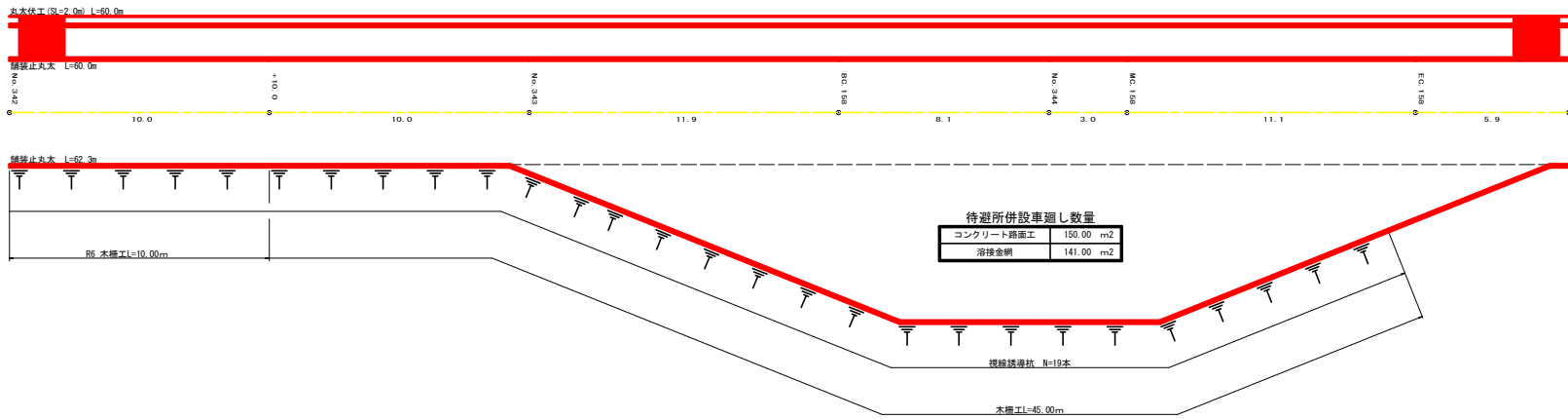
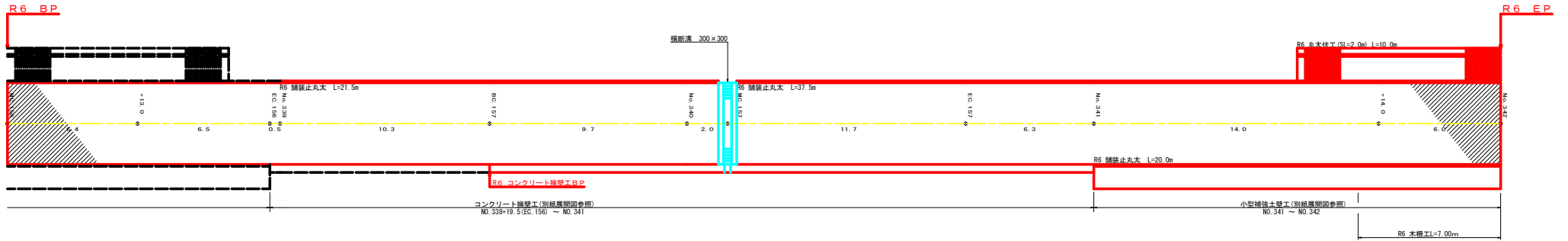
種別	番号	計算式	数量
コンクリート	1	1/2 (1.20 + 0.85) × 0.46 × 0.20	0.09
	2	1/2 (1.20 + 0.85) × 0.47 × 0.20	0.10
	3	1/2 (0.48 + 1.00) × 0.80 × 0.10	0.06
計			0.25 m ³
本体型枠	1	1/2 (1.20 + 0.85) × 0.46 × 2	0.94
	2	1/2 (1.20 + 0.85) × 0.47 × 2	0.96
計			1.90 m ²
基礎築石	3	1/2 (1.70 + 1.10) × 0.80	1.12 m ²
基礎養生	3	1/2 (1.70 + 1.10) × 0.80	1.12 m ²
掘削	硬質土	1/2 (1.90 + 1.30) × 1.30	2.08 m ³

設点 No. 340+2.0(MC. 157)

種別	計算式	数量
横断溝(グレーチング)	T-25 995×400×55	4.00 m
受台	コンクリート	1/2 (0.30 + 0.42) × 4.00 1.44 m ³
	型枠	1/2 (1.84 + 2.64) × 4.00 8.96 m ²
	築石	1.10 × 4.00 4.40 m ²
	養生	1.10 × 1.30 1.43 m ²
吐口	布設箱 (2.00×1.20×0.50)	2.00 m
掘削	硬質土	0.40 × 1.30 0.52 m ³

(当初)

路線名	生実八重地線八重地工区	事業名	R6森林 林道生実八重地線八重地 上野町 閉鎖工事 (国1号環状線)
林道区分	森林基幹道	級別区分	2種2級 設計速度 20 km/h
年度	令和 6 年度	施工主体	徳島県
名称	構造図面	1 葉中	1 番
施工地	徳島県 勝浦郡 上勝町		
縮尺	1/20	図面番号	14 - 6
審表者		設計者	
測点	No. 340+2.0(MC. 157)		



R6年度集計表

コンクリート路面工		293.60 m ²
溶接金網		270.10 m ²
清砂鋼	7.00+10.00	562.80 kg
目地板		6.60 m ²
丸木伏工		10.00 m
舗装止め丸太工	21.50+37.50+20.00	79.00 m
木橋工	7.00+10.00	17.00 m

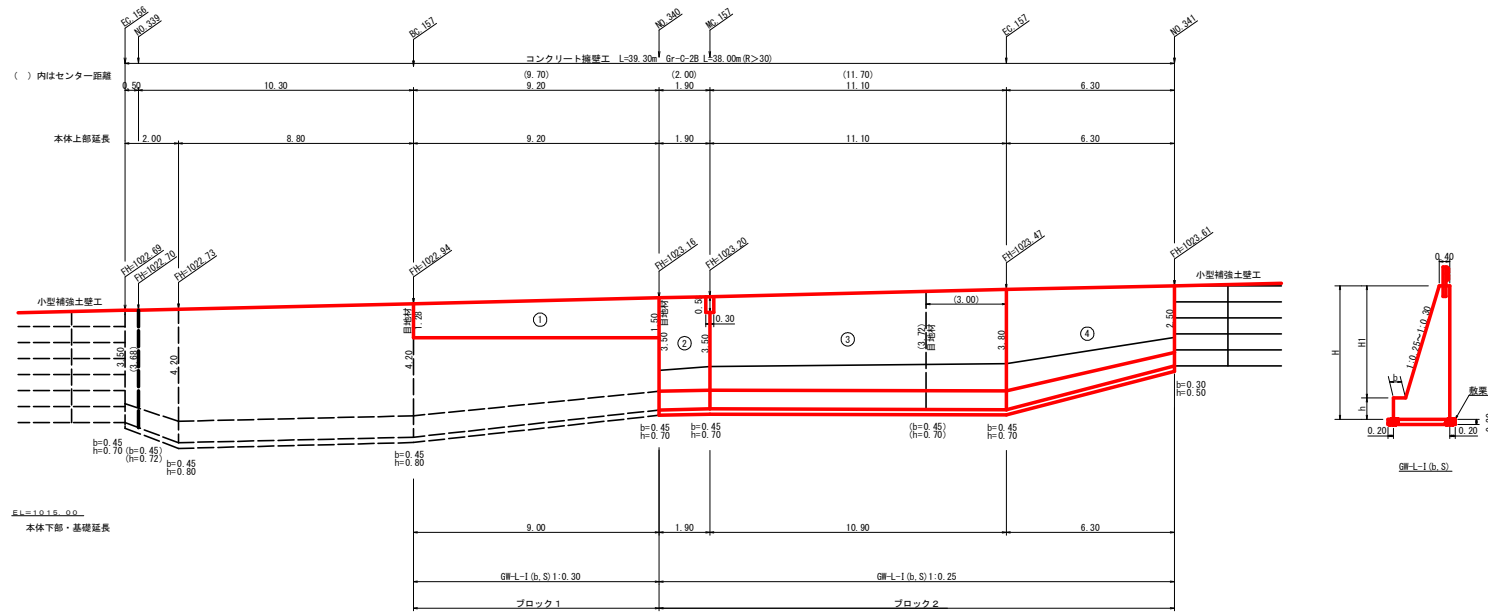
(当初)

路線名	生実八重地線八重地工区	事業名	R6 森林 林道生実八重地線八重地上橋新 開工工事 (R6年度年度)
林道区分	森林基幹道	線別区分	2種2級 設計速度 20 km/h
年度	令和 6 年度	施工主体	徳島県
名称	展開図面	1 案中	1 番
施工地	徳島県 勝浦郡 上勝町		
縮尺	1/100	図面番号	14 - 7
審査者		設計者	
測点	NO.339 ~ NO.351+7.0		

正面展開図

縮尺 1:100

NO. 338+19.5 (EC. 156) ~ NO. 341



擁壁数量計算表

番号	本				体				基				足		敷		基		目		掘						
	延長 (m)	高さ (m)	法勾配 (1:n)	躯体幅 (m)	コンクリート断面積 (m ²)	コンクリート体積 (m ³)	型枠面積 (m ²)	延長 (m)	フーチング面積 (m ²)	基礎高 (m)	基礎幅 (m)	コンクリート断面積 (m ²)	コンクリート体積 (m ³)	型枠面積 (m ²)	延長 (m)	設置高 (m)	キヤット幅 (m)	敷層面積 (m ²)	敷層幅 (m)	敷層高 (m)	本体	基礎	ブロック番号	延長 (m)	壁全高 (m)	正面積 (m ²)	
1	9.10	1.28	0.30	0.784	0.76	7.74	25.85	9.00													0.76		1	9.10	1.28	12.65	
2	1.90	3.50	0.25	1.275	2.93	5.57	13.51	1.90	0.45	0.70	1.725	1.21	2.30	2.66	1.90	3.50	6.65	2.13	4.05	2.13	4.05	2.93	1.21	2	1.90	4.20	7.98
(控除)	0.30	0.58	0.25	0.545	0.27	-0.08	-0.35																2				
3	11.00	3.50	0.25	1.275	2.93	34.43	81.54	10.90	0.45	0.70	1.725	1.21	13.46	15.26	11.00	3.50	40.15	2.13	23.60	2.13	23.60	3.22	1.25	2	11.00	4.20	47.85
4	6.30	3.80	0.25	1.350	3.33	16.10	40.31	6.30	0.45	0.70	1.800	1.26	6.05	7.56	6.30	3.80	19.85	2.20	12.38	2.20	12.38			2	6.30	4.50	23.63
合計	28.30					63.76	160.86					21.81	25.48			66.65	1.80	37.03		40.03		9.37	2	28.30			

ガードレール (Gr-C-2B) (R>30) L= 38.00 m (R<30) L= m ガードレール支柱 15.00 本 補強鉄筋 ID13mm 15.00 × 2.982 = 44.73 kg

積算区別数量表

ブロック番号	延長 (m)	面積 (m ²)	平均高 (m)	擁壁区分	施工分類	本体		基礎		足場		敷層石	基面整正		目地材		水抜き (φ65mm)	フィルター (φ65mm) 用
						コンクリート	型枠	コンクリート	型枠	コンクリート	キヤットワーク		本体	基礎	合計			
1	9.10	12.65	1.39	場所打擁壁工(1)	(壁高1~2m未満)	7.74	25.85								0.76		3.67	3
2	19.20	79.46	4.14	場所打擁壁工(1)	(壁高2~5m未満)	56.02	135.01	21.81	25.48		37.03	40.03	40.03	6.15	2.46	8.61	28.01	14
合計	28.30					63.76	160.86	21.81	25.48		37.03	40.03	40.03	6.91	2.46	9.37	31.88	17

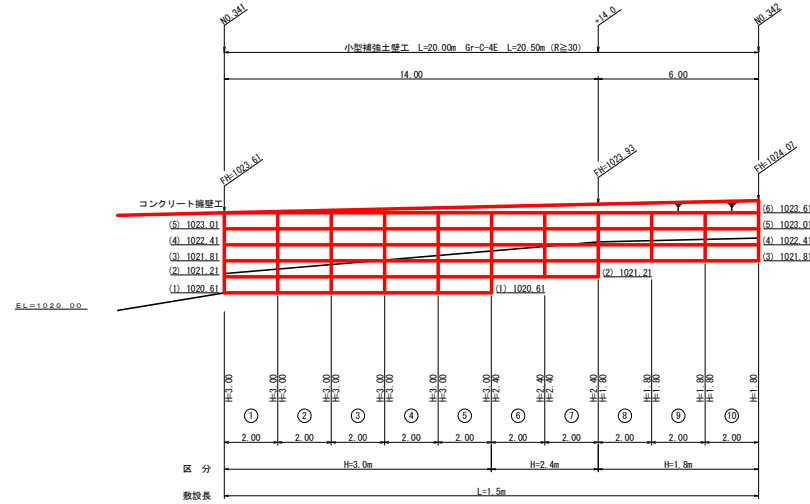
(当初)

路線名	生実八重地線八重地工区	事業名	R6巻林 林道生実八重地線八重地 上野村 附設工事 (国1号線改良)
林道区分	森林基幹道	線別区分	2種2級 設計速度 20 km/h
年度	令和 6 年度	施工主体	徳島県
名称	コンクリート擁壁正面展開図	1 葉中	1 番
施工地	徳島県 勝浦郡 上勝町		
縮尺	1/100	図面番号	14 - 8
審査者		設計者	
測点	NO. 338+19.5 (EC. 156) ~ NO. 341		

正面展開図

縮尺 1:100

NO. 341 ~ NO. 342



単位体積重量 (γ)	18.0 KN/m ³
せん断抵抗角 (φ)	35°
粘着力 (c)	0 KN/m ²
支持地盤の許容支持力	300 KN/m ²
載荷重 (q)	10.0 KN/m ²

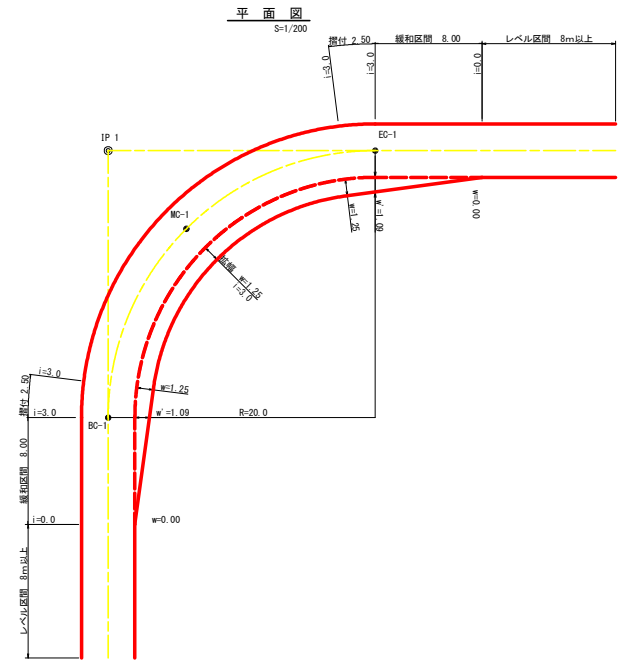
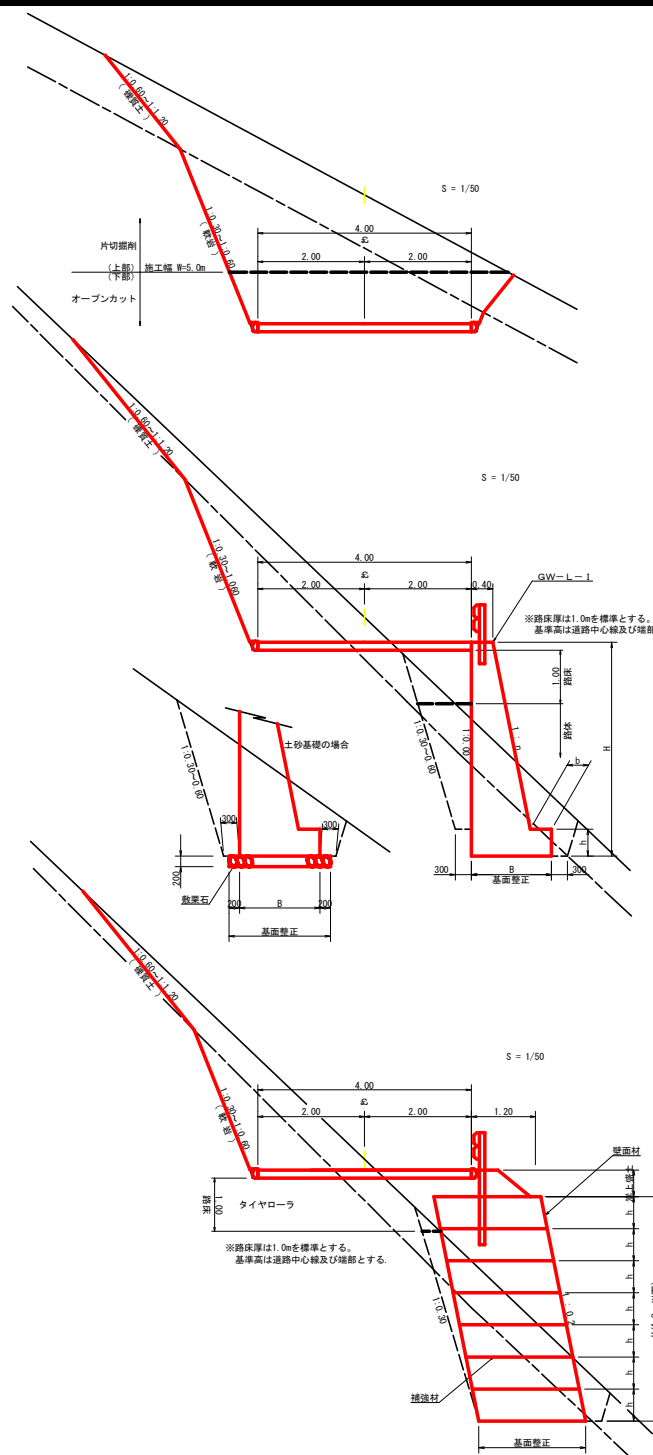
小型補強土壁工 壁面積計算表

区間番号	計 算 式	壁面積 (m ²)	区間種別
1	1/2 (3.00 + 3.00) × 2.00 =	6.00	H=3.0m
2	1/2 (3.00 + 3.00) × 2.00 =	6.00	H=3.0m
3	1/2 (3.00 + 3.00) × 2.00 =	6.00	H=3.0m
4	1/2 (3.00 + 3.00) × 2.00 =	6.00	H=3.0m
5	1/2 (3.00 + 3.00) × 2.00 =	6.00	H=3.0m
6	1/2 (2.40 + 2.40) × 2.00 =	4.80	H=2.4m
7	1/2 (2.40 + 2.40) × 2.00 =	4.80	H=2.4m
8	1/2 (1.80 + 1.80) × 2.00 =	3.60	H=1.8m
9	1/2 (1.80 + 1.80) × 2.00 =	3.60	H=1.8m
10	1/2 (1.80 + 1.80) × 2.00 =	3.60	H=1.8m

種 別	区 分	数 量	単 位
壁面積	H=1.8m	10.80	m ²
	H=2.4m	9.60	m ²
	H=3.0m	30.00	m ²
	H=3.0m		m ²
	H=3.6m		m ²
	H=4.2m		m ²
	H=4.8m		m ²
	合 計	50.40	m ²
基面整正		30.00	m ²
排水材			m ²
防護施設	Gr-C-4E (R<30)		m
	Gr-C-4E (R≧30)	20.50	m
	合 計	20.50	m

(当初)

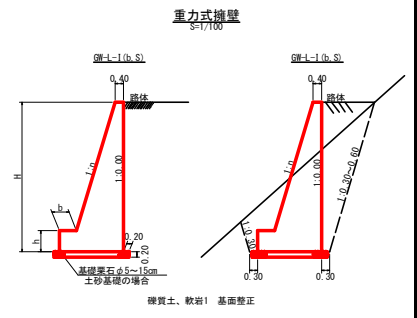
路線名	生実八重地線八重地工区	事業名	R6強林 林道生実八重地線八重地線 上標町 間伐工事 (計画年度未定)
林道区分	森林基幹道	識別区分	2種2級 設計速度 20 km/h
年 度	令和 6 年度	施工主体	徳 島 県
名 称	小型補強土壁工正面展開図	1 葉中	1 番
縮 尺	1/100	図面番号	14 - 9
審表者		設計者	
別 点	NO. 341 ~ NO. 342		



拡幅データ表

設計幅員 (4.00m)

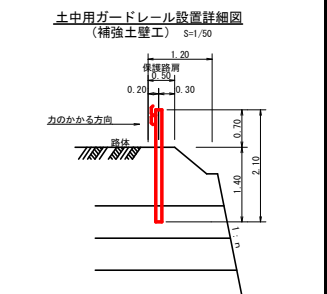
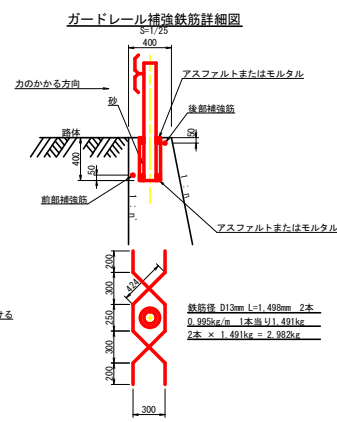
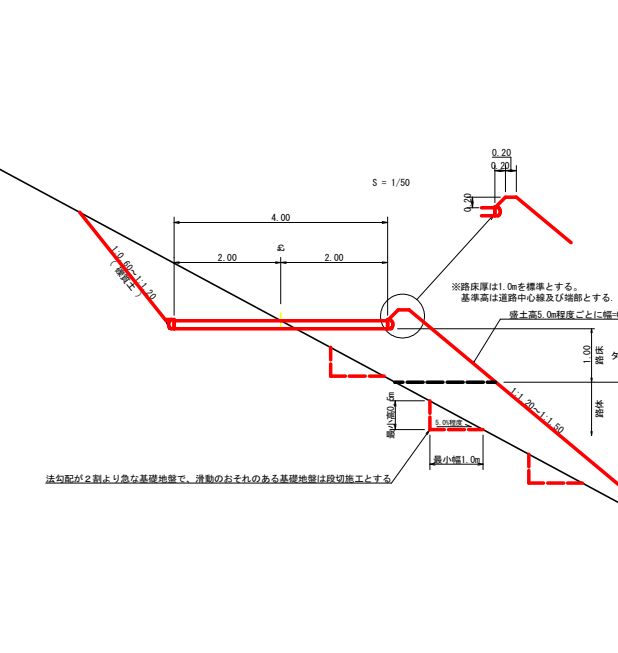
車種	片勾配	拡幅	BC・EC	緩和区間	すりつけ
R (m)	%	w (m)	拡幅	m	m
6					
7					
8					
9					
10					
11					
12	4	2.25	2.01	8.0	2.5
13	4	2.00	1.78	8.0	2.5
14	4	2.00	1.77	8.0	2.5
15	4	1.75	1.53	8.0	2.5
16	4	1.50	1.33	8.0	2.5
17	4	1.50	1.32	8.0	2.5
18	4	1.50	1.31	8.0	2.5
19	4	1.25	1.10	8.0	2.5
20	3	1.25	1.09	8.0	2.5
21	3	1.25	1.09	8.0	2.5
22	3	1.25	1.09	8.0	2.5
23	3	1.25	1.08	8.0	2.5
24	3	1.25	1.07	8.0	2.5
25	3	1.00	0.87	8.0	2.5
26	3	1.00	0.87	8.0	2.5
27	3	1.00	0.86	8.0	2.5
28	3	1.00	0.86	8.0	2.5
29	3	1.00	0.86	8.0	2.5
30	3	0.75	0.66	8.0	2.5
31	3	0.75	0.66	8.0	2.5
32	3	0.75	0.65	8.0	2.5
33	3	0.75	0.65	8.0	2.5
34	3	0.75	0.65	8.0	2.5
35	3	0.50	0.45	8.0	2.5
36	3	0.50	0.45	8.0	2.5
37	3	0.50	0.45	8.0	2.5
38	3	0.50	0.45	8.0	2.5
39	3	0.50	0.44	8.0	2.5
40	2	0.50	0.44	8.0	2.5
41	2	0.50	0.44	8.0	2.5
42	2	0.50	0.44	8.0	2.5
43	2	0.50	0.44	8.0	2.5
44	2	0.50	0.44	8.0	2.5
45	2	0.25	0.24	8.0	2.5
46	2	0.25	0.24	8.0	2.5
47	2	0.25	0.24	8.0	2.5
48	2	0.25	0.24	8.0	2.5
49	2	0.25	0.24	8.0	2.5



GW-L-1

H	区分	種別	n	b	h
2.00	b	S	0.15	300	400
		R	0.15	300	400
2.50	b	S	0.20	300	500
		R	0.15	300	500
3.00	b	S	0.20	300	500
		R	0.20	300	500
3.50	b	S	0.20	400	600
		R	0.20	300	500
4.00	b	S	0.25	450	600
		R	0.25	350	500
4.50	b	S	0.25	450	700
		R	0.25	350	500
5.00	b	S	0.30	450	800
		R	0.25	350	600
5.50	b	S	0.25	400	700
		R	0.25	450	800
6.00	b	S	0.30	450	800
		R	0.25	400	700
6.50	b	S	0.30	450	800
		R	0.25	400	800
7.00	b	S	0.25	350	1000
		R	0.25	600	1100
7.50	b	S	0.30	450	800
		R	0.25	600	1100
8.00	b	S	0.25	350	1200
		R	0.25	650	1200

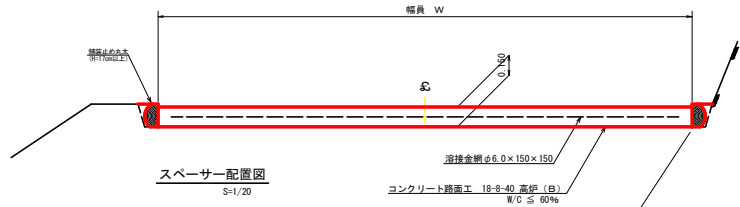
令和6年度対応



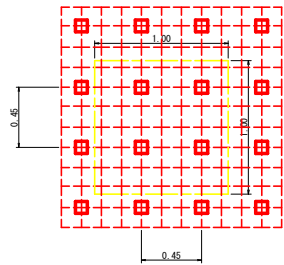
(当初)

路線名	生実八重地線八重地工区	事業名	R6形材 基礎生実八重地線八重地
林道区分	森林基幹道	級別区分	2種之級 設計速度 20 km/h
年度	令和 6 年度	施工主体	徳島県
名称	定規図面	2 葉中	1 番
施工地	徳島県 勝浦郡 上勝町		
縮尺	図示	図面番号	14 - 10
審表者	設計者		
別点			

コンクリート路面工 (t=15cm) 標準断面図
S=1/20

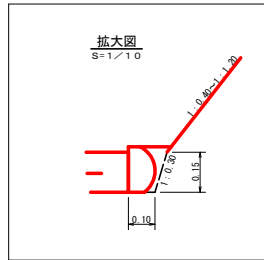


スペーサー配置図
S=1/20



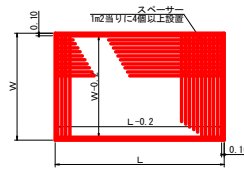
スペーサーは、1m²に4個以上設置

溶接金網φ6.0×150×150
コンクリート路面工 12-8-40 高標 (B)
W/C ≤ 60%

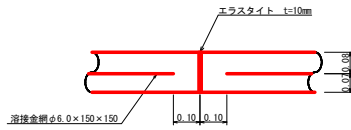


拡大図
S=1/10

溶接金網 (φ6.0×150×150) 配置図
S=1/100

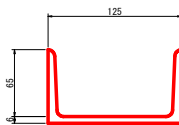


伸縮目材配置図
S=1/10



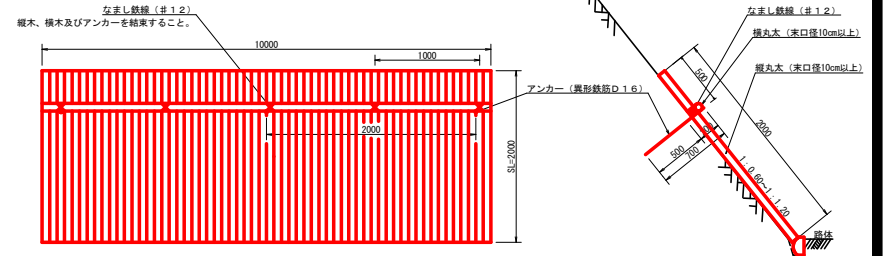
注: スペーサーは、1m²に4個以上設置
目地は、5~10mに1箇所施工

溝形鋼 (6×125×65mm)
S=1/2 13.40kg/m



丸木伏工
S=1/25

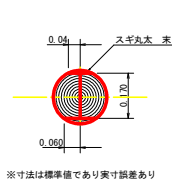
正面図



注: 丸木間の間隔は3cm以内とする。

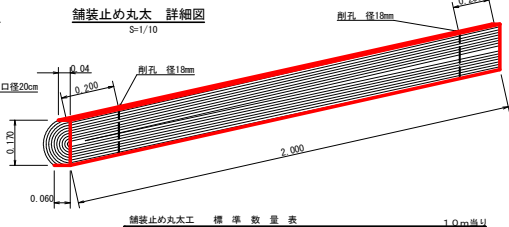
項目	種別・寸法	数量
杉積丸木	束口10cm×長4.0m	37.0本
杉積丸木	束口10cm×長4.0m	2.5本
アンカー	SD295A D16, L=700mm	5.0箇所
なまし鉄線	#1.2	10.0箇所

舗装止め丸木 加工断面図
S=1/10



※寸法は標準値であり実寸誤差あり

舗装止め丸木 詳細図
S=1/10

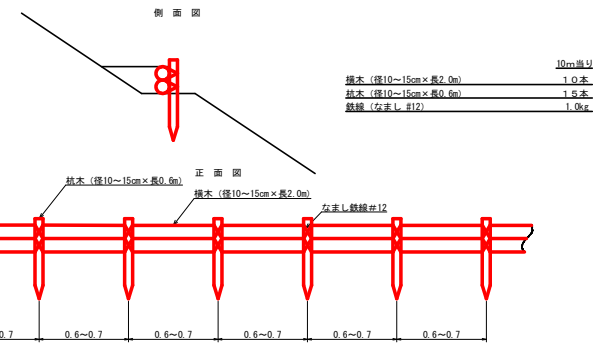


項目	種別・寸法	数量
スギ丸木φ200mm (170タイコ)	高さ17.0cm×長2.0m	5.0本
アンカー	D16 L=350~800mm程度	1.0箇所
かすがい	φ12 240mm	5.0箇所

※アンカー及びかすがい等の固定材料は現地条件に合わせて適宜変更して施工する事。

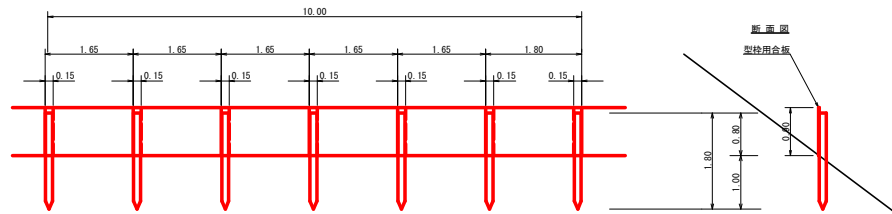
丸木筋工 (2本筋)
S=1/20

側面図



丸木 (径10~15cm×長2.0m)	10本
丸木 (径10~15cm×長0.6m)	1.8本
鉄線 (なまし鉄線)	1.8m

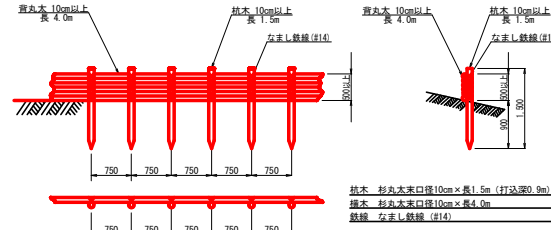
仮設落石防護柵
S=1/50



10m当り
杭木 杉丸木束口径10cm×長1.8m (打込深1.0m) 6本
止板 コンクリート型枠用合板 (1,800×900×12mm 2回使用) 6枚

木柵工
S=1/50

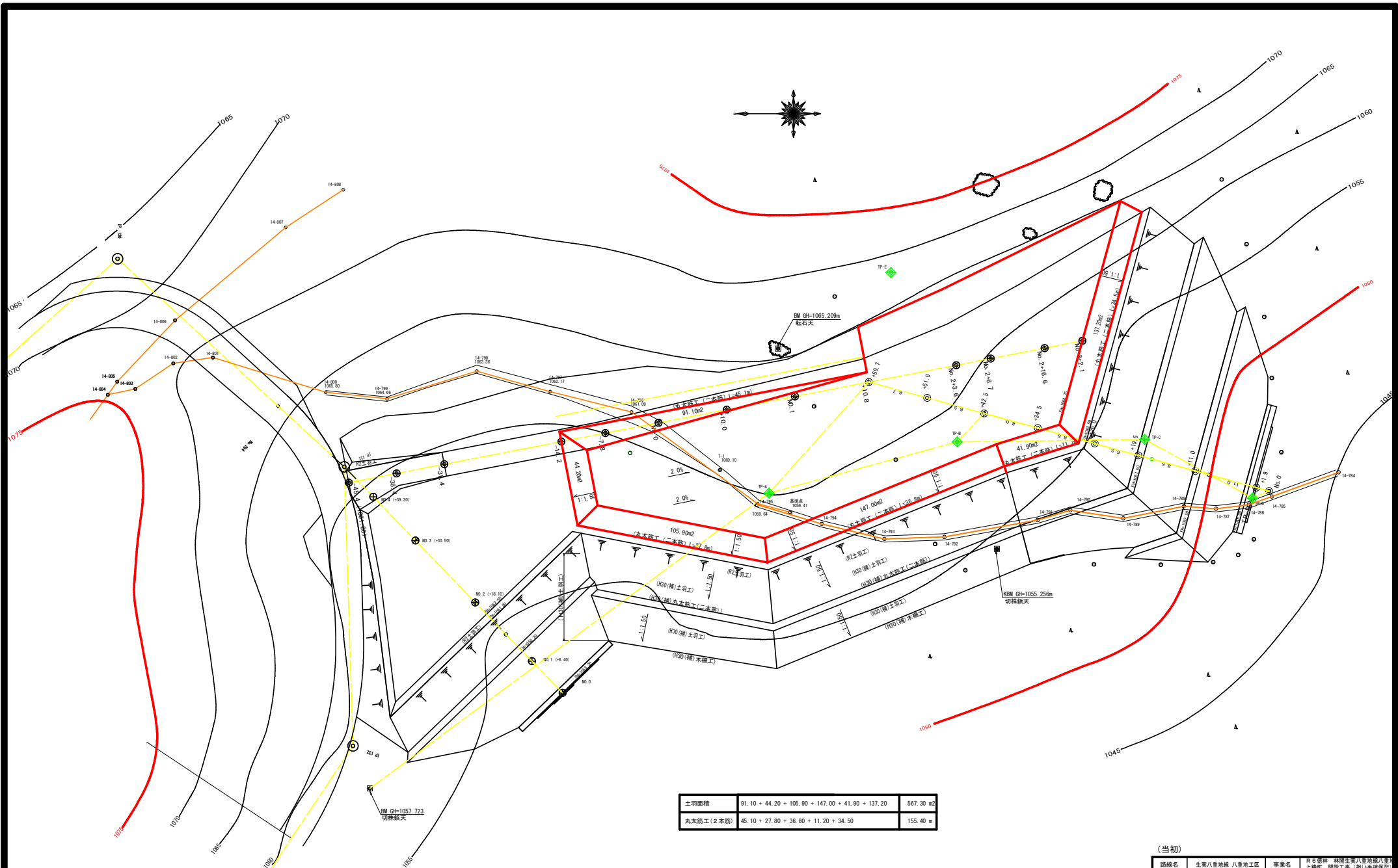
正面図



丸木	杉丸木束口径10cm×長1.5m (打込深0.9m)	13本
丸木	杉丸木束口径10cm×長4.0m	12.5本
鉄線	なまし鉄線 (#14)	3.0m

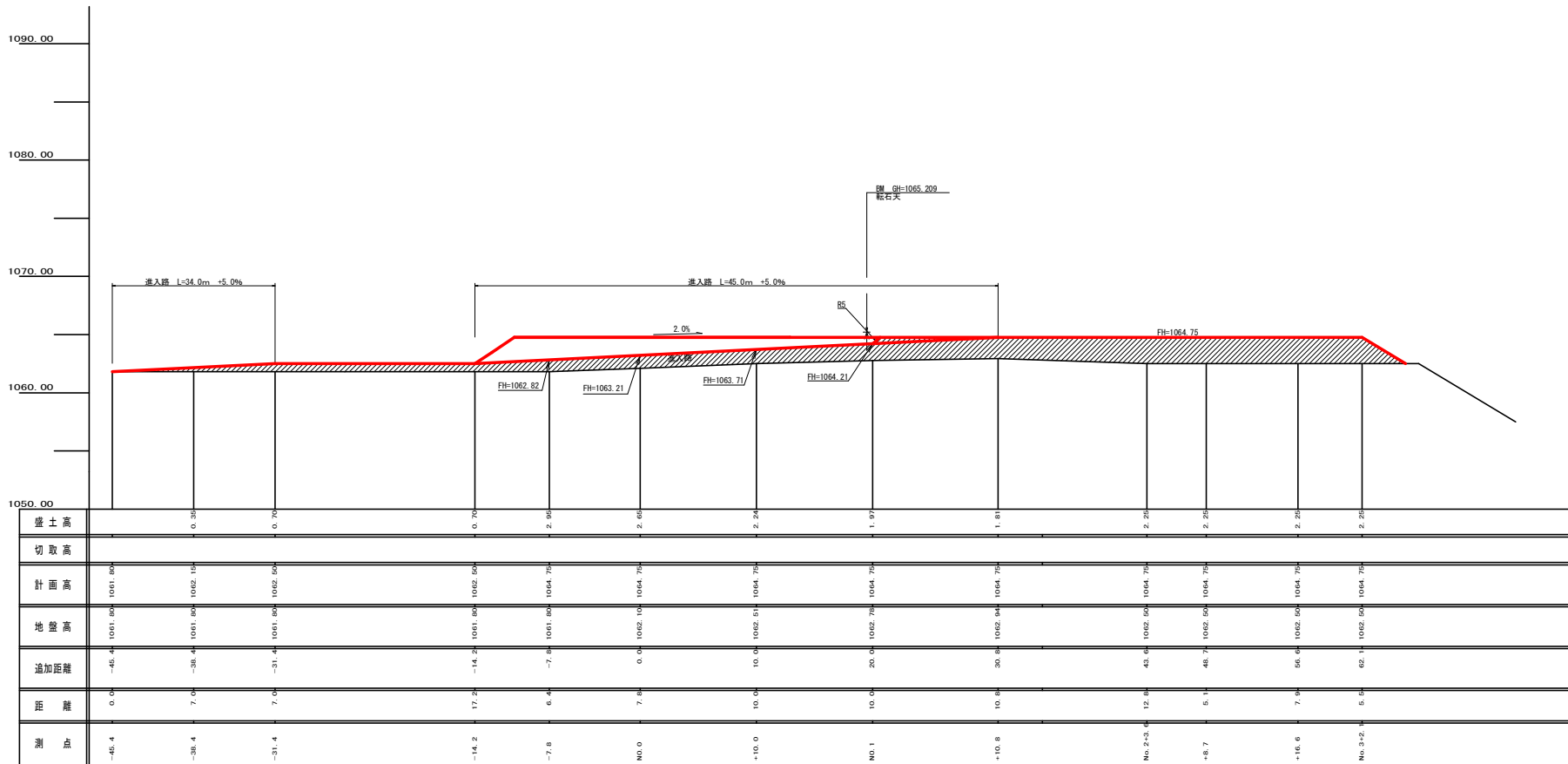
(当初)

路線名	生実八重地線八重地区	事業名	R6線林 林野生実八重地線八重地区 上野町 開通工事 (国1号国道)
林道区分	森林基幹道	線別区分	2種2級 設計速度 20 km/h
年度	令和 6 年度	施工主体	徳島県
名称	定規図面	2 葉中	2 番
施工地	徳島県 勝浦郡 上野町		
縮尺	図示	図面番号	14 - 11
審表者	図示	設計者	
測点			



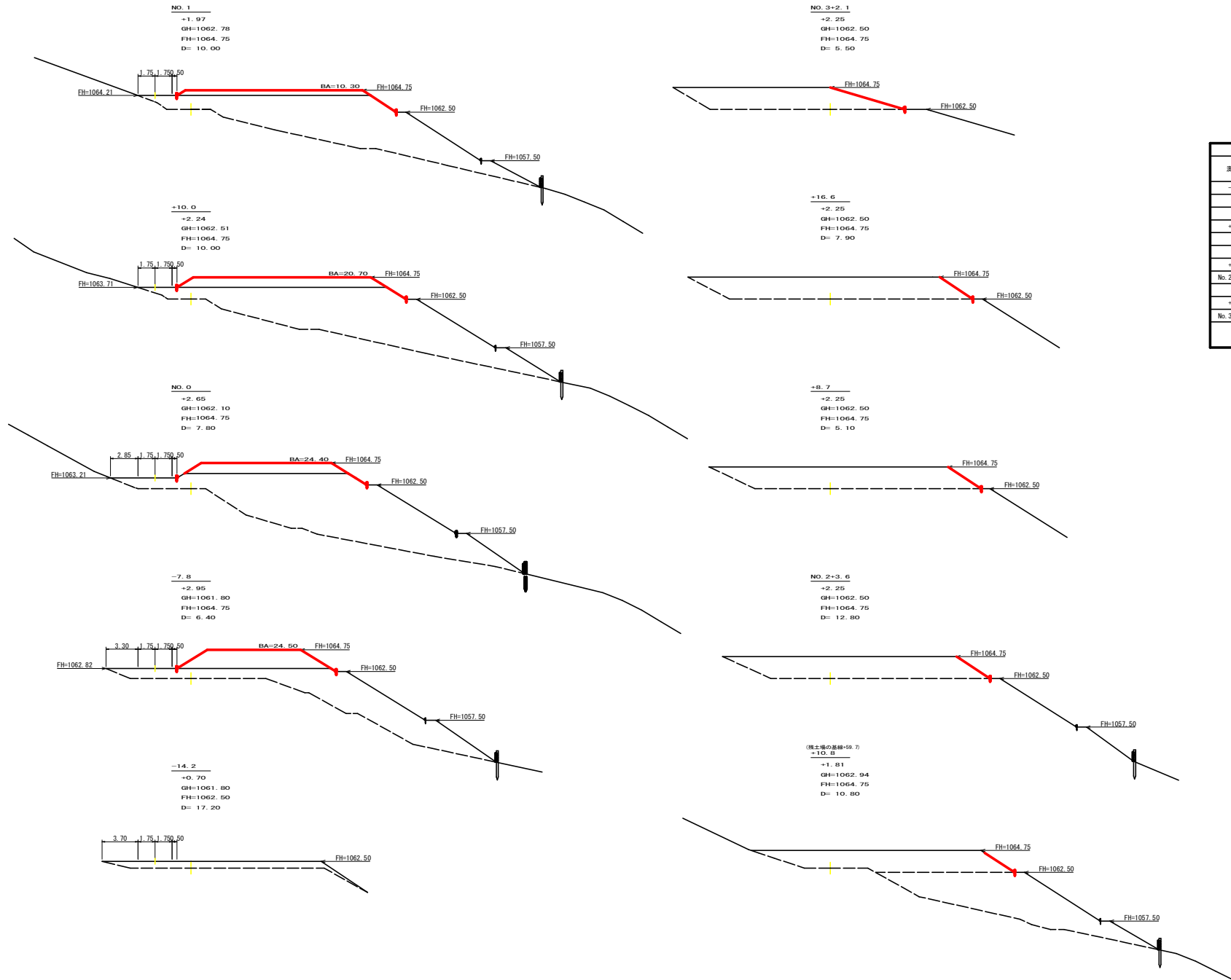
(当初)

路線名	生来八重地線 八重地工区	事業名	R6森林 林道生来八重地線八重地工区
林道区分	森林基幹道	級別区分	2種之級 設計速度 2.0 km/h
年度	令和 6 年度	施工主体	徳島県
名称	残土場平面図面	1	葉中 1番
施工地	徳島県 勝浦郡 上勝町		
縮尺	1/250	図面番号	14 - 12
審査者	設計者		
測点	No.0-45.4-No.3+2.1		



(当初)

路線名	生栄八重地線 八重地区	事業名	R6路林 林道生栄八重地線八重地区 上層部 設計工事 (閉心埋設型)
林道区分	森林基幹道	線別区分	2種2級 設計速度 20 km/h
年 度	令和 6 年度	施工主体	徳 島 県
名 称	残土場縦断面	1	葉中 1番
施工地	徳 島 県 勝 浦 郡 上 勝 町		
縮 尺	1/200	図面番号	14 - 13
審表者		設計者	
測 点	No.0-45.4-No.3+2.1		



測点	距離 m	断面 m ²	平均 m ²	体積 m ³
-14.2	17.20	0.00		
-7.8	6.40	24.50	12.25	78.40
No. 0	7.80	24.40	24.45	190.71
+10.0	10.00	20.70	22.55	225.50
No. 1	10.00	10.30	15.50	155.00
+0.7	0.70	0.00	5.15	3.61
+10.8	10.10	0.00	0.00	0.00
No. 2+3. 6	12.80	0.00	0.00	0.00
+8.7	5.10	0.00	0.00	0.00
+16.6	7.90	0.00	0.00	0.00
No. 3+2. 1	5.50	0.00	0.00	0.00
合計				653.22
				653.22 / 1.25 = 522.58

(当初)

路線名	生実八重地線 八重地工区	事業名	R6 森林 林道生実八重地線八重地 上野野 既設工事 (旧八重地線型)
林道区分	森林基幹道	級別区分	2種2級 設計速度 20 km/h
年度	令和 6 年度	施工主体	徳島県
名称	残土場横断面図面	1 葉中	1 番
施工地	徳島県 勝浦郡 上勝町		
縮尺	1/200	図面番号	14 - 14
審表者		設計者	
測点	No. 0-14. 2=No. 3+2. 1		